



# Farben

(Auszug)  
Holz- und Holz-Aluminium-Elemente



**NIVEAU**

Konzepte  
für ein schöneres Zuhause



# Niveau Standard-Farbtöne „lasierend“ für Holz-Elemente innen/außen und Holz-Alu-Elemente innen

Die folgenden Farbtöne sind auf die Holzart Meranti select aufgetragen. Sie sind mit Holzart-bedingten Abweichungen auch für die Holzarten Eukalyptus (FSC) und Eiche gültig (bitte Aufpreise für diese Holzart berücksichtigen).



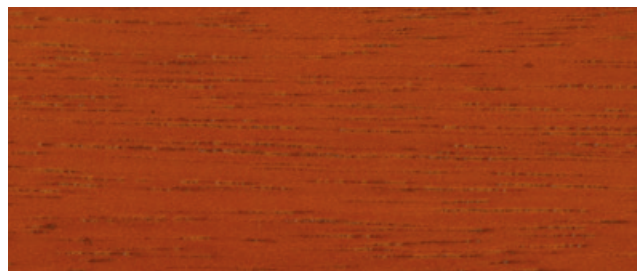
Eiche classic / Holzart Meranti select



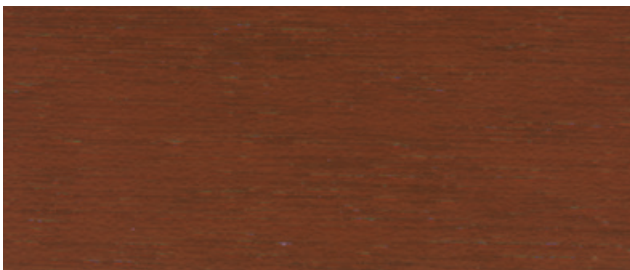
Eiche dunkel / Holzart Meranti select



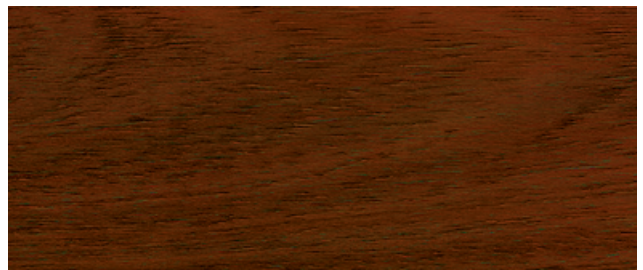
Golden Oak / Holzart Meranti select



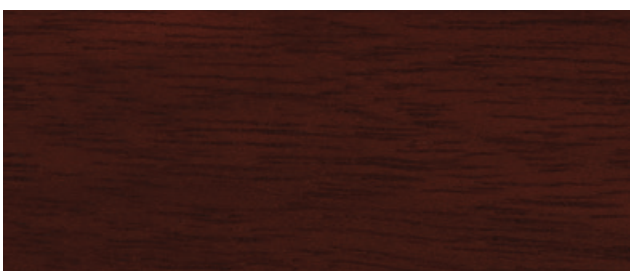
Cupay / Holzart Meranti select



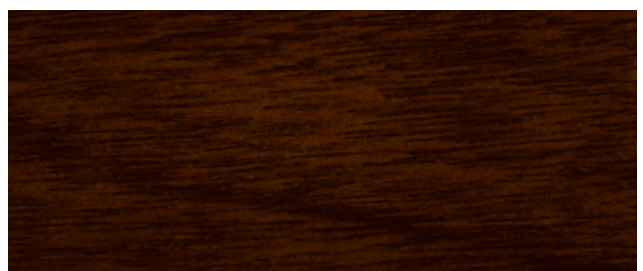
Legnorosso / Holzart Meranti select



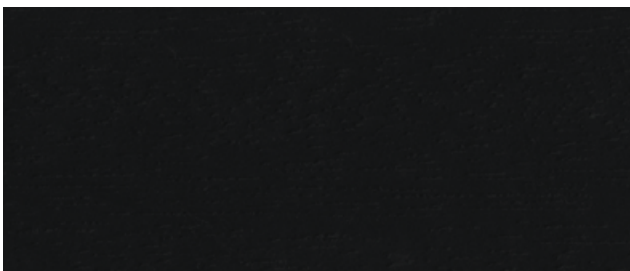
Lauro preto<sup>1)</sup> / Holzart Meranti select



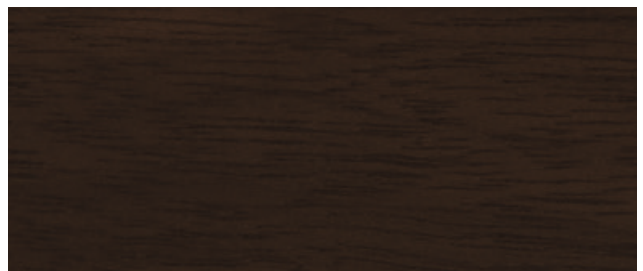
Dark Palisander<sup>1)</sup> / Holzart Meranti select



Wengé<sup>1)</sup> / Holzart Meranti select



Ebenholz<sup>1)</sup> / Holzart Meranti select



African Blackwood<sup>1)</sup> / Holzart Meranti select

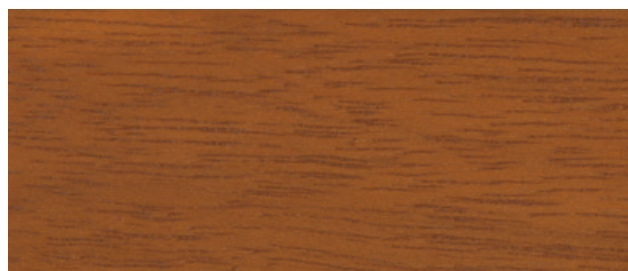
<sup>1)</sup> ACHTUNG: Diese Farbtöne sind als „dunkel“ einzustufen und daher auf der Außenseite nicht für Nadelhölzer geeignet. Bei den mit „dunkel“ eingestufteten Farbtönen kann es durch direkte Sonneneinwirkung zu Oberflächenaufheizung kommen, die zu Rissbildung oder Harzaustritt führt. Bitte bei der Planung bzw. Beratung berücksichtigen und darauf hinweisen, dass in diesen Fällen eine mögliche Reklamation nicht anerkannt werden kann.

## Niveau Farbtöne für Holz-Elemente innen/außen und Holz-Alu-Elemente innen (Aufpreis nur für Holzart gem. Preisliste)

Die beiden folgenden Farbtöne sind nur für die gezeigte Holzart Meranti select gültig.



Indian pine 011 / Meranti select



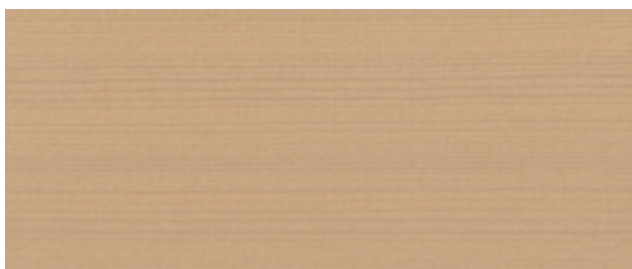
Teak hell / Meranti select

### Trendfarbtöne lasierend

Bitte Aufpreise für Holzarten und die Farbe Trend lasierend beachten.



Marmorgrau<sup>2)</sup> / Holzart Lärche



Farbton Amber<sup>2)</sup> / Holzart Lärche



Monterey Pine<sup>2)</sup> / Holzart Lärche



Atlasgrau<sup>2)</sup> / Holzart Lärche



Rotbuche<sup>2)</sup> / Holzart Lärche



Stahlgrau / Holzart Meranti select

#### Bitte beachten Sie:

Maserung und Farbgebung der gezeigten Hölzer unterliegen natürlichen Schwankungen. Abweichungen zu Katalogabbildungen sind daher nicht zu vermeiden und unterstreichen den Unikatcharakter eines Elementes aus natürlichem Holz. Auch drucktechnisch bedingt sind Abweichungen zu den Original-Farbtönen nicht zu vermeiden.

Je nach Konstruktion, Holzart und Glasstärke kann auch bei lasierenden Farben in der Mittellage eine Keilverzinkung sichtbar sein.

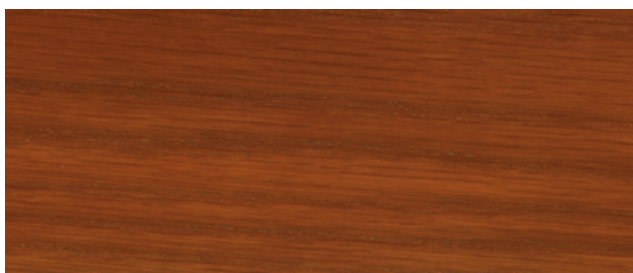
Änderungen vorbehalten, Stand: 02/2023

<sup>2)</sup> Für Holz-Alu-Elemente sind diese Farbtöne mit Holzart bedingten Abweichungen auch in den Holzarten Kiefer und Fichte möglich.

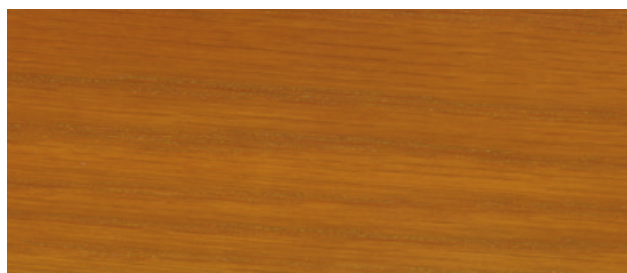


# Niveau Farbtöne für Holz-Elemente innen/außen und Holz-Alu-Elemente innen (Aufpreis nur für Holzart gem. Preisliste)

Die folgenden Farbtöne sind nur für die bemusterten Holzarten gültig.



Sapeli / Holzart Eiche



Vinhatico / Holzart Eiche



Eiche Antik 011 / Holzart Eiche



Sapeli / Holzart Lärche



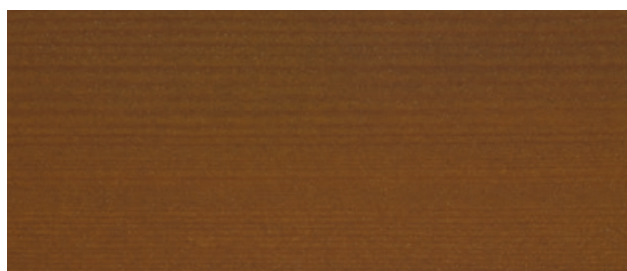
Montana Pine<sup>2)</sup> / Holzart Lärche



Western Cedar 011<sup>2)</sup> / Holzart Lärche



Golden Pine<sup>2)</sup> / Holzart Lärche



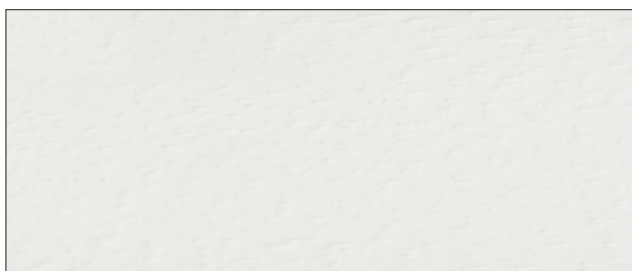
Peroba Rose<sup>2)</sup> / Holzart Lärche



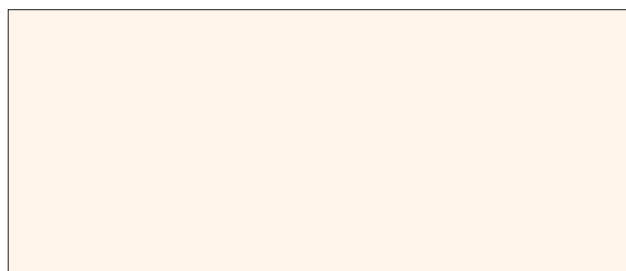
Tasso Rosso<sup>2)</sup> / Holzart Lärche

<sup>2)</sup> Für Holz-Alu-Elemente sind diese Farbtöne mit Holzart bedingten Abweichungen auch für die Holzarten Kiefer und Fichte gültig.

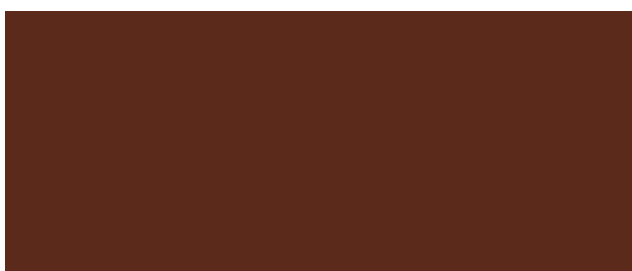
Niveau Farbtöne „deckend“ für Holz-Elemente innen/außen und Holz-Alu-Elemente innen (Auszug – Sie können aus einer Vielzahl an RAL-Farben wählen. Bitte Aufpreise für Sonderfarben und ggf. andere Holzarten beachten.)



RAL 9016 Verkehrsweiß-deckend / Holzart Meranti select



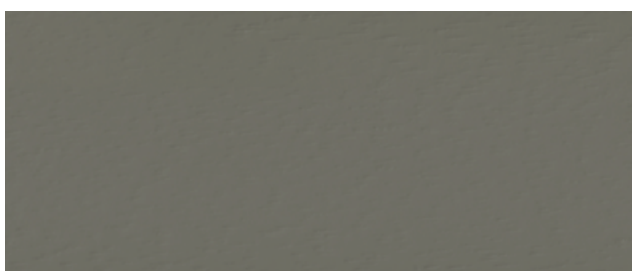
RAL 9001 Cremeweiß-deckend / Holzart Meranti select



RAL 8016 Mahagonibraun-deckend<sup>3)</sup> / Holzart Meranti select



Rotbuche-deckend / Holzart Meranti select



RAL 7039 Quarzgrau-deckend<sup>3)</sup> / Holzart Meranti select



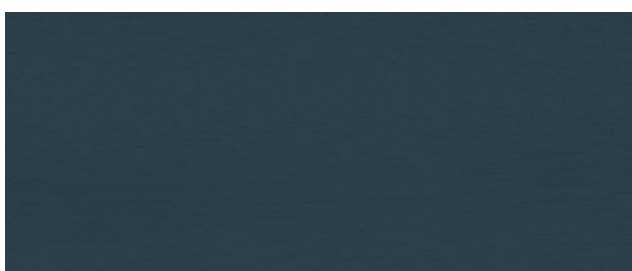
RAL 6005 Moosgrün-deckend<sup>3)</sup> / Holzart Meranti select



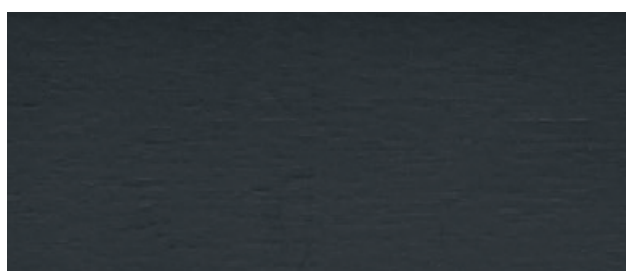
RAL 7035 Lichtgrau-deckend / Holzart Meranti select



RAL 7040 Fenstergrau-deckend / Holzart Meranti select



RAL 7016 Anthrazitgrau-deckend<sup>3)</sup> / Holzart Meranti select



RAL 7024 Graphitgrau-deckend<sup>3)</sup> / Holzart Meranti select

Deckende Oberflächen sind auf allen NIVEAU-Holzarten möglich.  
Bitte beachten Sie, dass es sich bei den RAL-Angaben um Richtwerte handelt.  
<sup>3)</sup> Beachten Sie bitte den Hinweis auf Seite 2 bzgl. der dunklen Farbtöne.

## Niveau-Farbtöne „Natureffekt“ nur für Holz-Alu-Elemente innen (Aufpreis gem. Preisliste)

Diese Oberflächenbehandlung bietet den erforderlichen Schutz und ist trotzdem praktisch nicht als Lasur wahrnehmbar. Die Haptik vermittelt den Eindruck, dass das Holz unbehandelt ist. Durch diesen besonderen Natureffekt werden auch die unterschiedlichen Maserungen besonders sichtbar.



Natureffekt Farblos / Holzart Eiche



Natureffekt Dunkelbraun / Holzart Eiche



Natureffekt Grau / Holzart Eiche



Natureffekt Silberrücken / Holzart Eiche



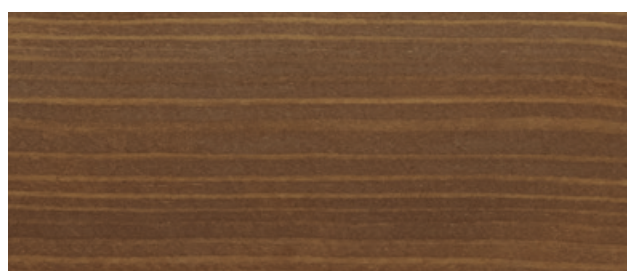
Natureffekt Farblos / Holzart Fichte



Natureffekt Farblos / Holzart Kiefer



Natureffekt Altholz / Holzart Kiefer



Natureffekt Dunkelbraun / Holzart Kiefer



Natureffekt Farblos / Holzart Lärche

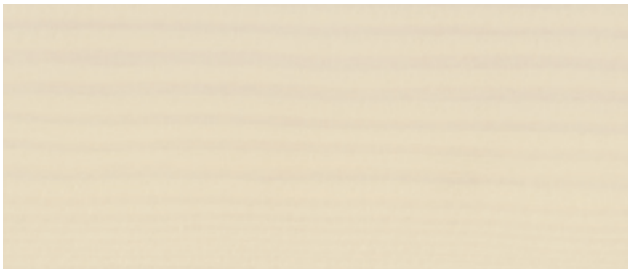


Natureffekt Silberrücken / Holzart Lärche



## Niveau Trend-Farbtöne „lasierend“ nur für Holz-Alu-Elemente innen (Aufpreis gem. Preisliste)

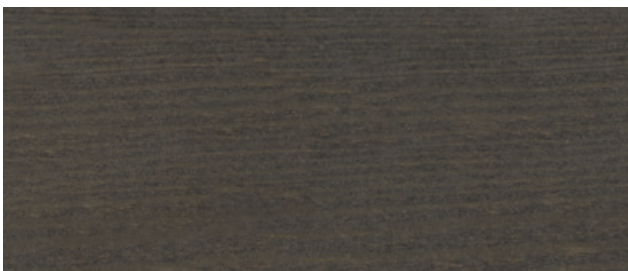
Die folgenden Farbtöne sind auf der Holzart Kiefer aufgetragen. Sie sind mit Holzart bedingten Abweichungen auch für die Holzarten Lärche und Fichte gültig (bitte Aufpreise für andere Holzarten berücksichtigen). Die auf der Holzart Eukalyptus aufgetragenen Farbtöne sind nur für diese Holzart gültig.



Opalweiß / Holzart Kiefer



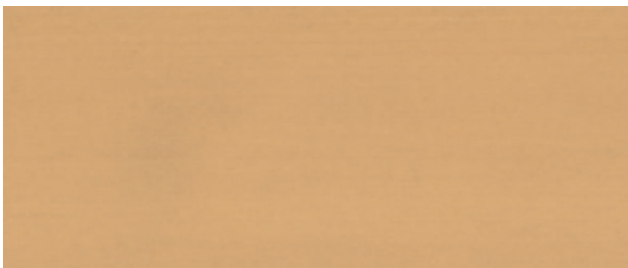
Amber / Holzart Kiefer



Stahlgrau / Holzart Kiefer



Atlasgrau / Holzart Kiefer



Monterey Pine / Holzart Kiefer

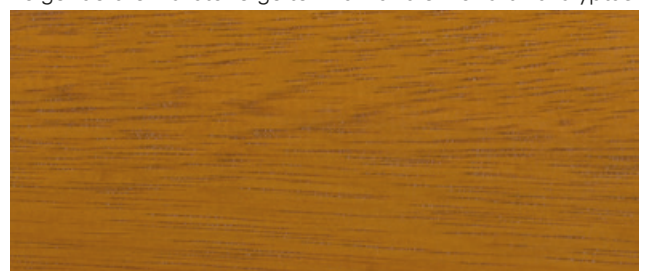


Rotbuche / Holzart Kiefer

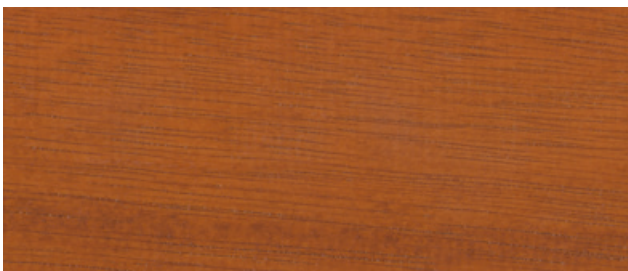
Folgende drei Farbtöne gelten nur für die Holzart Eukalyptus.



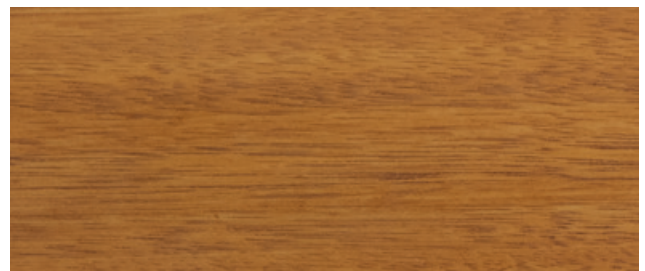
Marmorgrau / Holzart Kiefer



Edelkastanie / Holzart Eukalyptus (FSC)



Sapeli / Holzart Eukalyptus (FSC)



Mayflower 21 / Holzart Eukalyptus (FSC)

## Holz-Farbtöne

### Niveau-Farbtöne „lasierend“ nur für Holz-Alu-Elemente innen (Aufpreis nur für Holzart gem. Preisliste)

Die folgenden Farbmuster sind farblos behandelt und geben so einen möglichst natürlichen Eindruck der jeweiligen Holzart wieder. Diese Lasur ist leicht seidenmatt und im Gegensatz zu den Natureffekt-Farbtönen als solche auch sicht- und fühlbar.



Lasur natur matt / Holzart Kiefer



Lasur natur matt / Holzart Lärche



Lasur natur matt / Holzart Eiche



Lasur natur matt / Holzart Eukalyptus (FSC)



Lasur natur matt / Holzart Fichte



## Niveau Standard-Farbtöne für Aluminium (Holz-Alu-Elemente)

Die folgenden Farbtöne sind alle im modernen Matt-Design beschichtet.



RAL 3004 Purpurrot



RAL 6005 Moosgrün



RAL 7015 Schiefergrau



RAL 7016 Anthrazitgrau



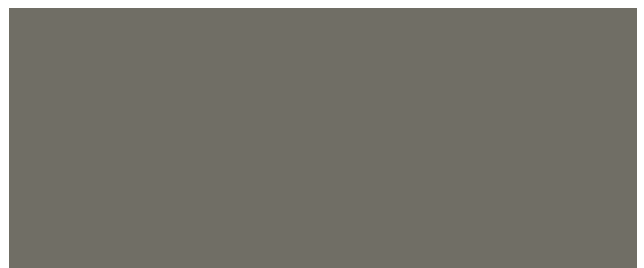
RAL 7024 Graphitgrau



RAL 7035 Lichtgrau



RAL 7037 Staubgrau



RAL 7039 Quarzgrau



RAL 7040 Fenstergrau



RAL 8003 Lehm Braun

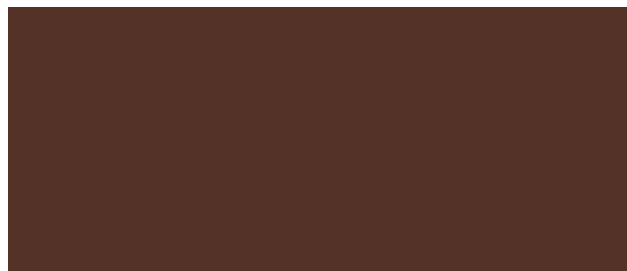
Bitte beachten Sie, dass es sich bei den RAL-Angaben um Richtwerte handelt.  
Je nach Pulverhersteller und/oder Beschichter kann es zu Farbabweichungen kommen.

## Niveau Standard-Farbtöne für Aluminium (Holz-Alu-Elemente)

Die folgenden Farbtöne sind alle im modernen Matt-Design beschichtet.



RAL 8014 Sepiabraun



RAL 8017 Schokoladenbraun



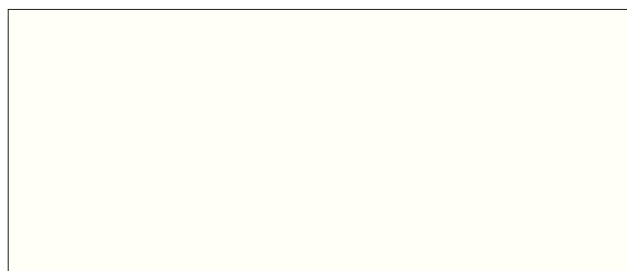
RAL 8022 Schwarzbraun



RAL 9007 Graualuminium



RAL 9010 Reinweiß



RAL 9016 Verkehrsweiß

Neben den hier aufgeführten Farben können Sie aus einer Vielzahl an RAL-Farben wählen (Auswahl und Aufpreise gem. Preisliste).  
Bitte beachten Sie, dass es sich bei den RAL-Angaben um Richtwerte handelt.  
Je nach Pulverhersteller und/oder Beschichter kann es zu Farbabweichungen kommen.

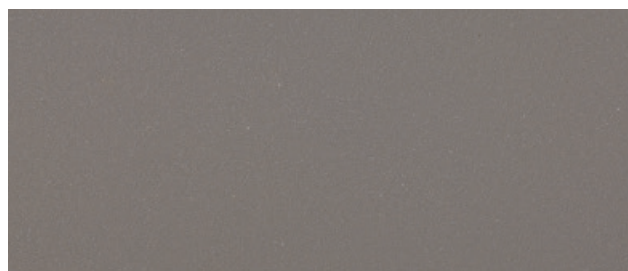


## Sonder-Farbtöne für Aluminium (Holz-Alu-Elemente, Aufpreis gem. Preisliste)

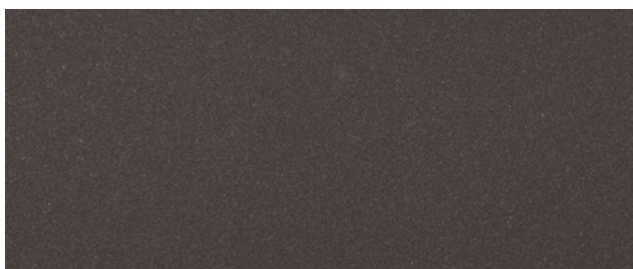
Die folgenden Farbtöne sind alle im modernen Matt-Design mit Metalleffekt beschichtet. Die Oberflächen mit Feinstruktur gehören zu den NIVEAU Cleaneffect-Farbtönen.



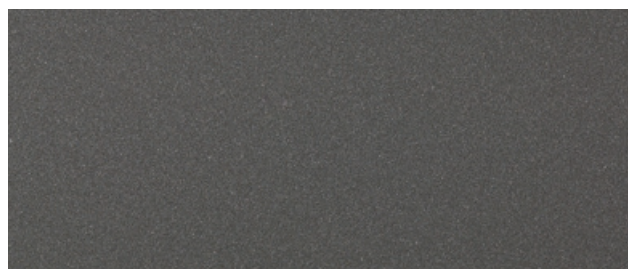
FS-Grigio 105 (DB 703 FS) / Metallic-Feinstruktur



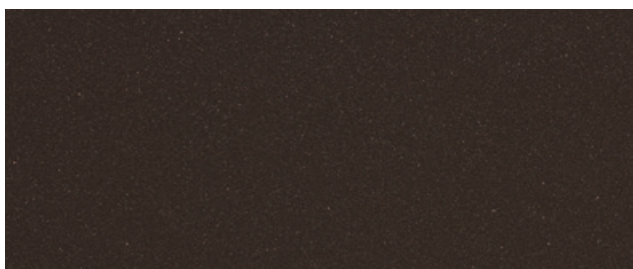
FS-Grigio 03 / Metallic-Feinstruktur



FS-Grigio 04 / Metallic-Feinstruktur



FS-Grigio 13 / Metallic-Feinstruktur



FS-Marrone 15 / Metallic-Feinstruktur



FS-Marrone 180 / Metallic-Feinstruktur

---

Die folgenden Farbtöne besitzen eine glatte Oberfläche mit Glimmereffekt.



DB 703 / Metallic-glatt



Grigio 11 / Metallic-glatt

Bitte beachten Sie, dass Feinstruktur- oder Metallic-Oberflächen unterschiedlich ausfallen bzw. je nach Lichteinfall im gleichen Element unterschiedlich reflektieren, so dass der Eindruck von Farbdifferenzen entstehen kann. Dieser Effekt ist nicht zu vermeiden.

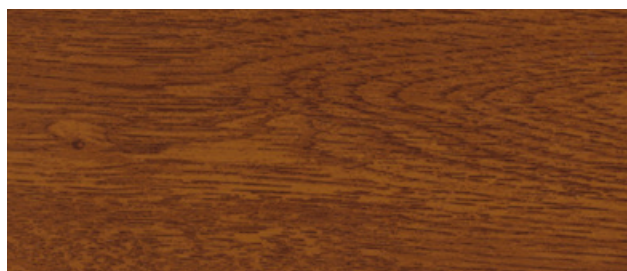
# Aluminium-Farbtöne

## Sonder-Farbtöne für Aluminium (Holz-Alu-Elemente, Aufpreis gem. Preisliste)

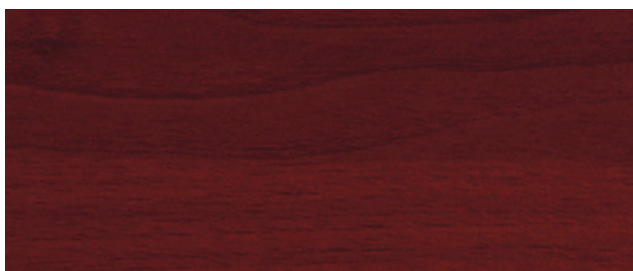
Die folgenden Farbtöne sind in Feinstruktur ausgeführt.



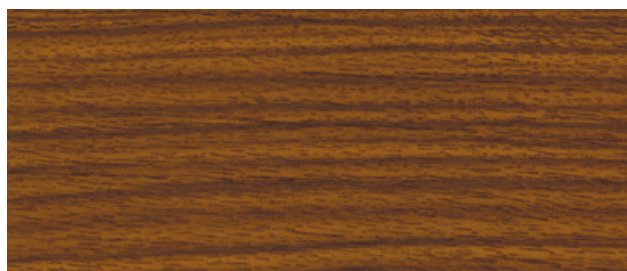
Douglas 1 / Feinstruktur



Golden Oak 2 / Feinstruktur



Mahagoni 1 / Feinstruktur



Nuss 1 / Feinstruktur

Ihr NIVEAU Partner:



Technische Änderungen und  
Druckfehler vorbehalten.

FÜ/0223/1.5/SD



[www.niveau.de](http://www.niveau.de)



  
**NIVEAU**  
Konzepte  
für ein schöneres Zuhause